

SOFRONIC



TransMontana

Locomotivă electrică bi-sistem



SOFRONIC

Transmontana este prima locomotivă electrică construită în România cu motoare de tracțiune asincrone.

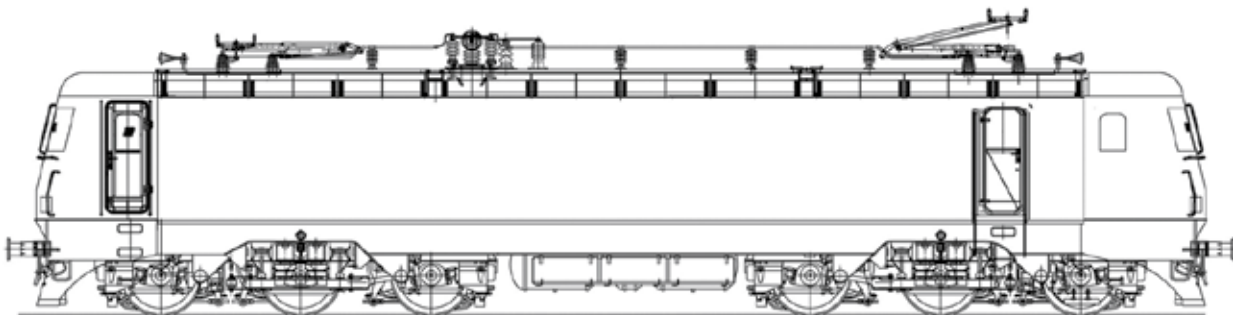
Această nouă locomotivă combină experiența firmei Sofronic în modernizarea și fabricarea de locomotive cu inovații orientate în mod sistematic către beneficiul clienților precum și eficiența costurilor în exploatare.

Locomotiva, având aranjamentul roților Co-Co (6 osii), echipată cu un sistem avansat de putere capabil să opereze atât la 25 kV 50 Hz (Ungaria, România, Slovacia etc.) cât și la 15 kV 16 $\frac{2}{3}$ Hz (Austria, Suedia etc), este propulsată de șase motoare asincrone dezvoltând o putere unioară de **6600 kW** capabilă să asigure viteze de până la 200 km/h.

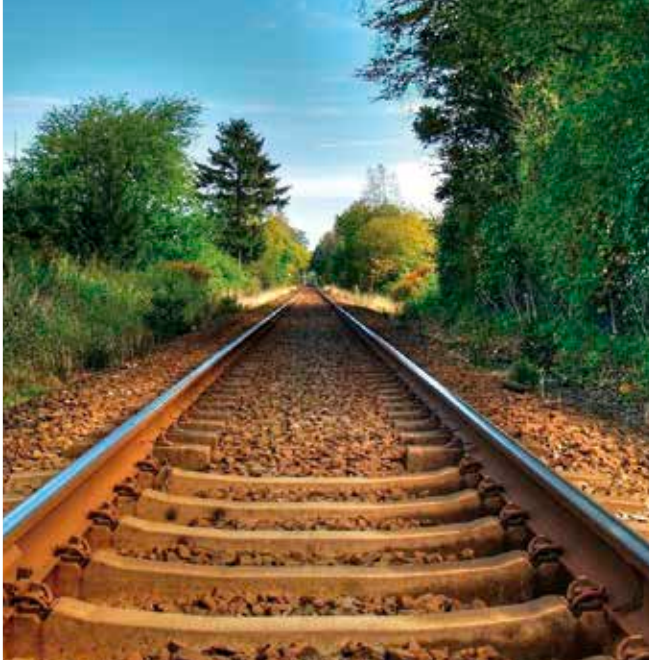
Transmontana este cea mai avansată locomotivă electrică din Sud-Estul Europei deținând certificate de omologare emise de către Autoritatea Feroviară Română și de către Autoritatea Națională de Transport din Ungaria.

Locomotiva utilizează noile evoluții adaptate la noile cerințe: un design modern, motoare de tracțiune asincrone, frânare dinamică (reostatică și recuperativă), convertoare electronice de tracțiune cu IGBT, convertor modulizat pentru servicii auxiliare, echipamente electronice de comandă și control bazate pe microcontrolere și microprocesoare, faruri LED și multe altele.

Locomotivele Transmontana pot fi observate pe căile ferate din România și Ungaria, special adaptate pentru trenuri grele de marfă.



Bo
con



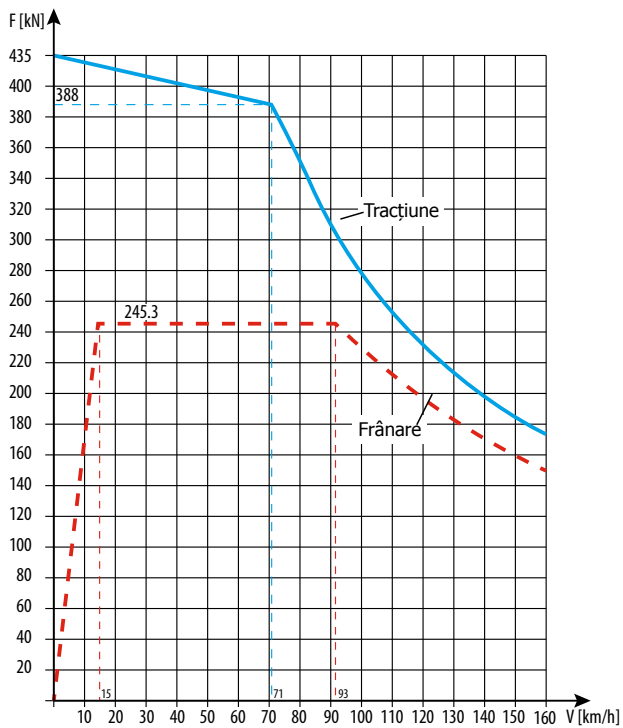
Ordul mecanicului în
concordanță cu UIC 651

• formula axelor	• Co-Co
• sursa de tensiune	• 25 kV 50 Hz / 15 kV 16⅔ Hz
• lungimea peste tampon	• 19 740 mm
• lățimea	• 3 000 mm
• înălțimea de lucru a pantografului de la partea superioară a șinei	• 4 850 ÷ 6 700 mm
• distanța dintre centrele boghiurilor	• 10 300 mm
• distanța dintre axele extreme ale unui boghiu	• 4 350 mm
• diametrul roților în stare nouă	• 1 250 mm
• diametrul roților în stare de semiuzată	• 1 210 mm
• sarcina totală fără balast	• 120 t ±2% (cu balast: 126± 2%)
• sarcina pe osie	• 21 t ±2% cu balast și 20 t ±2% fără balast
• puterea nominală	• 6 000 kW
• puterea unioară	• 6 600 kW
• efortul de tracțiune la demaraj	• 435 kN
• puterea nominală de tracțiune a transformatorului	• 5 790 kVA (continuă)
• ecartament	• 1 435 mm
• curbele cu rază minimă în depouri	• 90 m
• locomotiva are o siguranță totală la rularea în curbele cu o rază de 170 m și în pante de 26‰.	

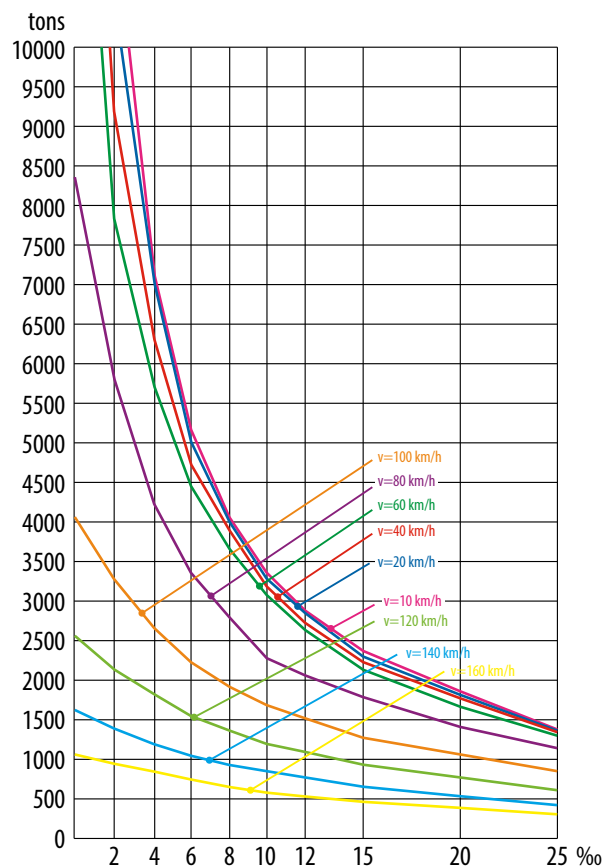




Efortul de tracțiune și frânarea dinamică



Încărcarea trenului în funcție de diferite tonaje și viteze



SOFTRONIC SRL

Str. Calea Severinului nr. 40
 Craiova, 200609, jud. Dolj, România
 Tel.: 0351 409 151; 409 152; 409 153; 409 155
 Fax: 0351 178 948; 178 949
 www.softronic.ro
 E-mail: softronic@softronic.ro

